

Přechod z AutoCADu na CADKON+ 2020



www.cadkon.eu

www.cadnet.cz , helpdesk.cadkon.eu , www.graitec.com

Úvod

Ke zpracování projektové dokumentace jste doposud používali program AutoCAD a nyní přecházíte na řešení pomocí programu CADKON+ 2020? Pokud ano, tak právě pro Vás je určený tento dokument, kde se dozvíte nejčastěji řešené dotazy a doporučené postupy k tomuto tématu.

Obsah

Úvod	2
Pracovní prostředí	3
Klávesové zkratky	4
Přepínání mezi více otevřenými výkresy	5
Dynamické zadávání, zobrazení délek a úhlů	6
Náhrada funkce DESIGNCENTER	7
Přenos nastavení a bloků z jednoho výkresu do druhého	8
Rychlé vkládání bloků z adresáře	9
Nastavení vlastních tabulek per pro tisk	10
Tisk do formátu PDF	11
Přednastavení vlastních formátů pro tisk do PDF	11
Hromadný tisk příkazem PUBLIKUJ	12
Nastavení ukládání výkresu do starší verze DWG	14
Automatické ukládání výkresu a jeho zálohy	14
Otevření výkresů např. z průzkumníka Windows přímo v CADKON+	15
Závěr	16
Technická podpora	17

Pracovní prostředí

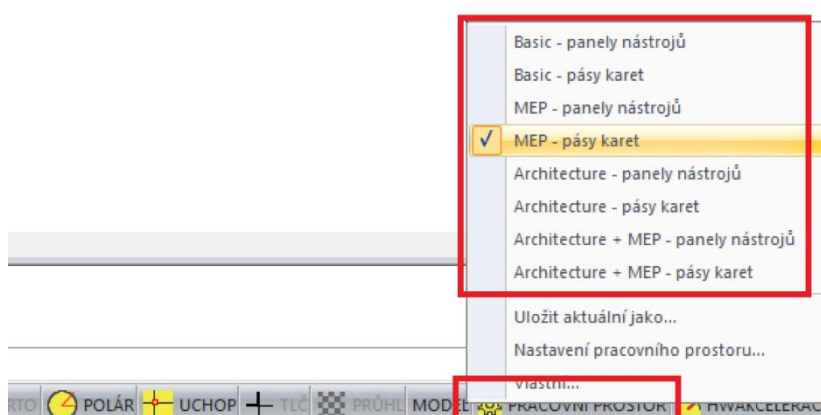
VIDEO UKÁZKA



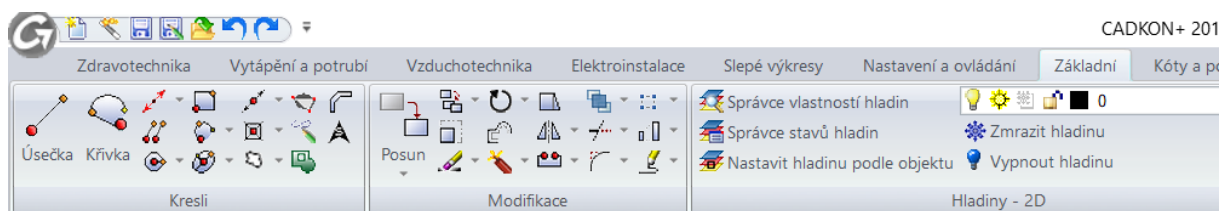
Jsem zvyklí používat prostředí klasických „starých“ ikon, moderní pásy karet mi nevyhovují. Lze to v CADKON+ nastavit?

K ovládání můžete používat moderní prostředí „pásů karet“ nebo starší prostředí „panelů nástrojů“.

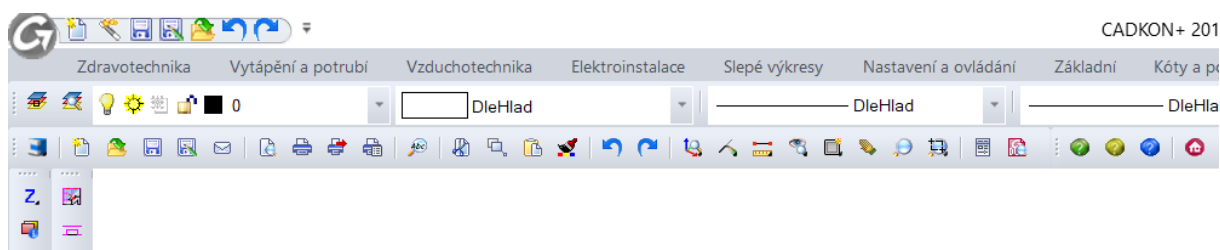
Vyberte si prostředí, které Vám nejvíce vyhovuje a pomocí „pracovních prostorů“ nastavte pro příslušný produkt CADKONu+.



Změna pracovního prostředí pomocí „pracovních prostorů“.



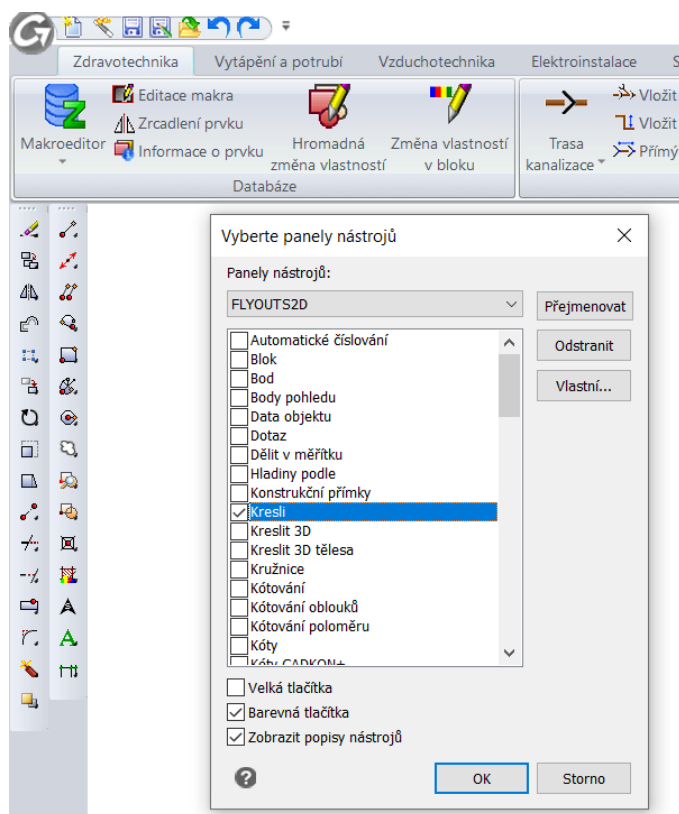
Ukázka prostředí „pásů karet“.



Ukázka prostředí „panelů nástrojů“.

Tip:

Můžete také kombinovat moderní prostředí „pásů karet“ a „panelů nástrojů“. Stačí na příkazové řádce zadat „_TOOLBAR“ a zapnut příslušné skupiny ikon.



Ukázka kombinace moderního prostředí a postranním umístění klasických ikon.

Upozornění:

Přepínání pracovního prostředí neplatí pro produkt CADKON+ RC. V tomto produktu je přednastaven jeden pracovní prostor, který kombinuje „panely pásů“ a klasické ikony.

Klávesové zkratky

[VIDEO UKÁZKA](#)

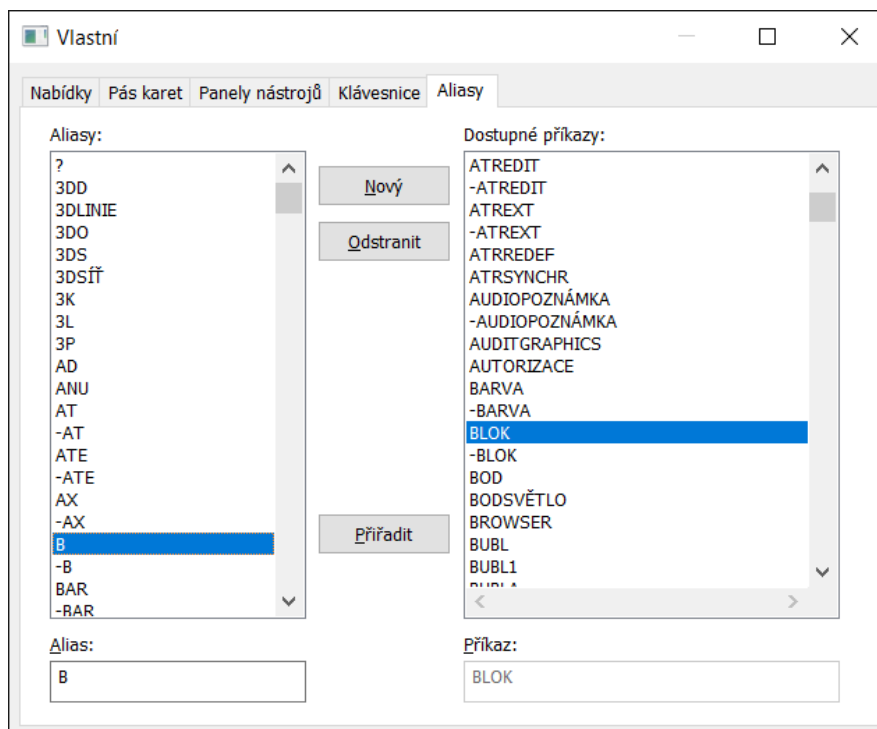


V AutoCADu jsem používal vlastní klávesové zkratky (upravené nebo v anglické verzi). Lze toto nastavení přenést do CADKONu+?

Pokud jste zvyklí používat vlastní klávesové zkratky (aliasy) z AutoCADu, můžete toto nastavení jednoduše importovat do CADKON+. Stačí v AutoCADu uložit soubor se zkratkami ve formátu PGP (Nástroje > Vlastní > Upravit parametry programu) a v CADKON+ tento soubor nainportovat.

Tip:

V CADKON+ se také můžete podívat na přehled připravených zkratek, případně provádět vlastní úpravy.



Přehled zkratek a možnost jejich úprav.

Přepínání mezi více otevřenými výkresy

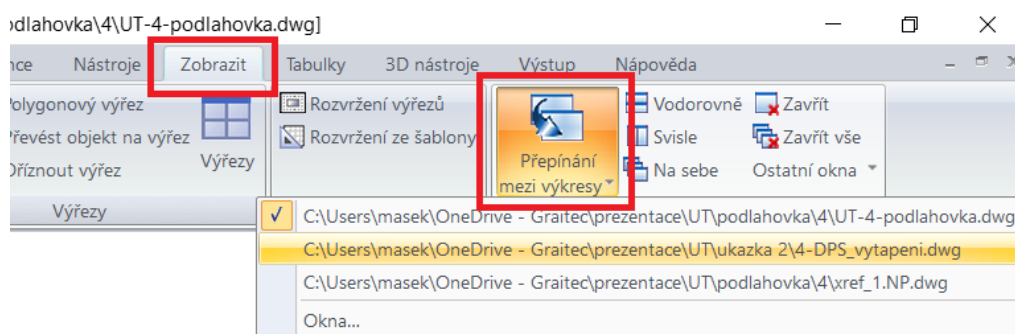
[VIDEO UKÁZKA](#)



V novějších AutoCADEch se výkresy přepínají pomocí záložek, které se mi v CADKON+ nezobrazují. Jak se mám tedy přepínat mezi více otevřenými výkresy?

V CADKON+ je možností pro přepínání hned několik:

- Stisknutím kombinace kláves CTRL+TAB nebo CTRL+SHIFT+TAB (přepínání v opačném směru)
- Pomocí funkce „přepínání mezi výkresy“
- Pomocí dialogového okna



Možnost přepínání mezi výkresy pomocí ikony z pásů karet.

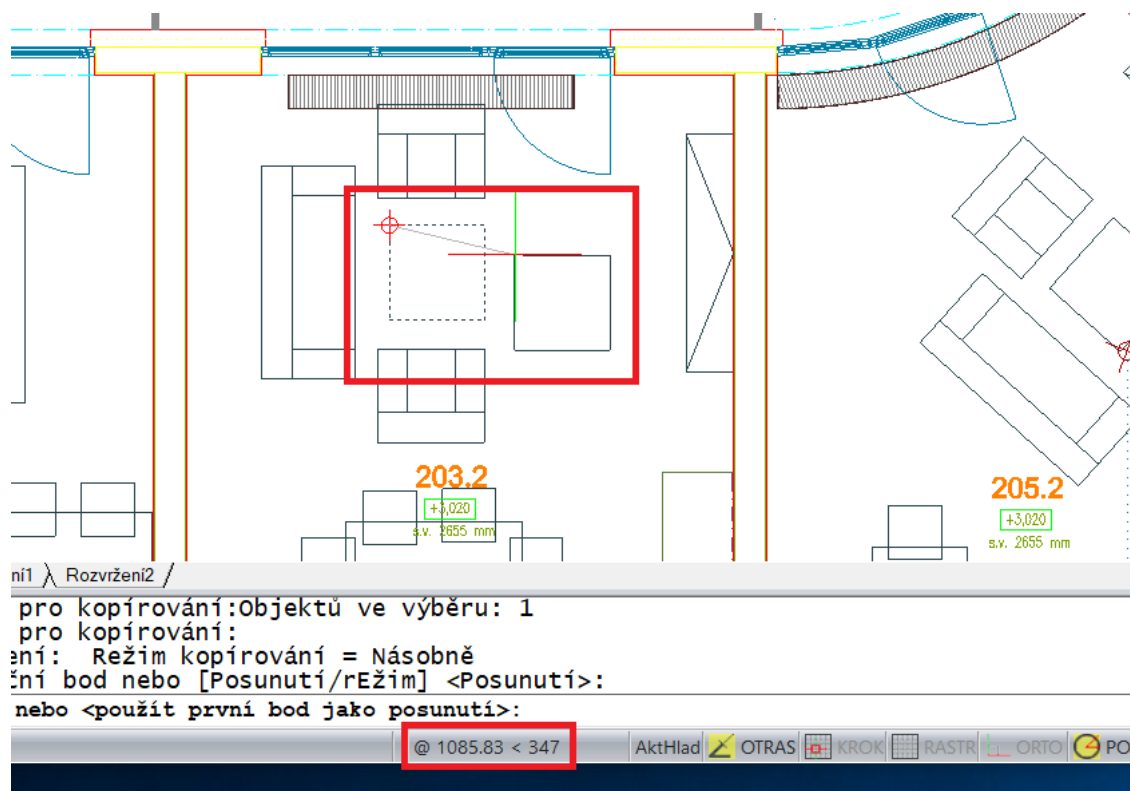
Dynamické zadávání, zobrazení délek a úhlů

VIDEO UKÁZKA

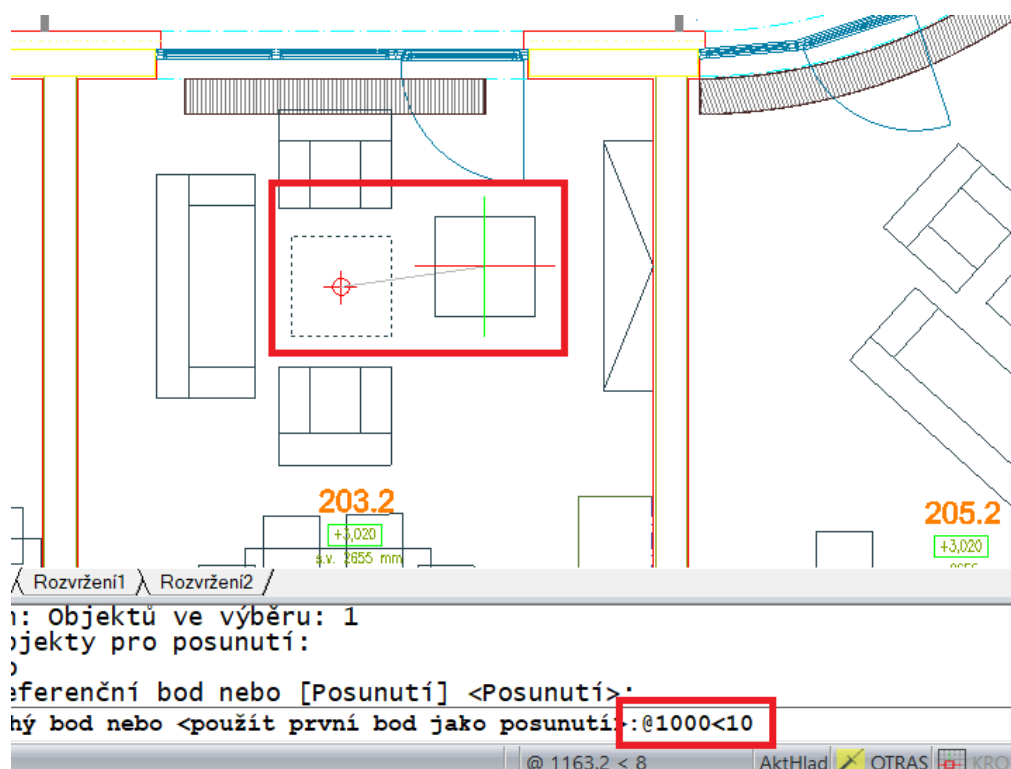


V AutoCADu jsem měl zapnuté dynamické zadávání a jednoduše jsem na obrazovce viděl např. aktuální délku a úhel kreslené čáry. Je toto možné i v CADKON+?

Dynamické zadávání se v CADKON+ řeší z příkazové řádky pomocí „@“ a zobrazení délek a úhlů si můžete nastavit tak, že se zobrazují ve stavovém řádku.



Dynamické zobrazení o délce a úhlu při použití příkazu POSUN.



Příklad posunutí o 1000 mm pod úhlem 10°.

Tip:

Znak „@“ můžete rychle napsat stisknutím kláves pravý **ALT+V** a znak „<“ stisknutím kláves pravý **ALT+,**

Náhrada funkce DESIGNCENTER

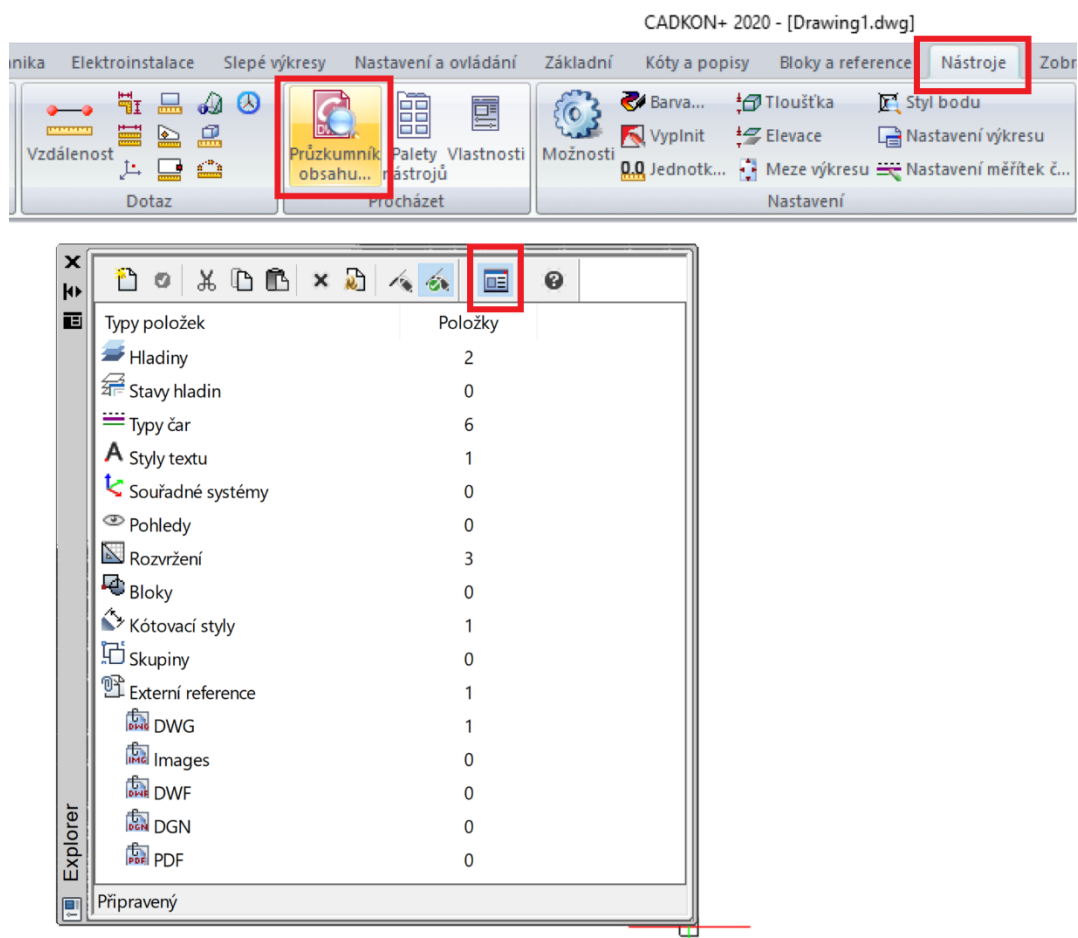
[VIDEO UKÁZKA](#)



V AutoCADu jsem byl zvyklí používat funkci DESIGNCENTER, kde ji najdu v CADKON+?

Tato funkce v CADKON+ není, ale nahrazuje jí tzv. „průzkumník obsahu“. Najdete zde podobné možnosti jako v AutoCAD DESIGNCENTER a také celou řadu dalších možností viz. kapitoly níže.

V „průzkumníku obsahu“ doporučujeme přepnout se na zobrazení „zobrazit jako palety“.



Náhrada funkce „DESIGNCENTER“ funkcí „průzkumník obsahu“.

Přenos nastavení a bloků z jednoho výkresu do druhého

VIDEO UKÁZKA

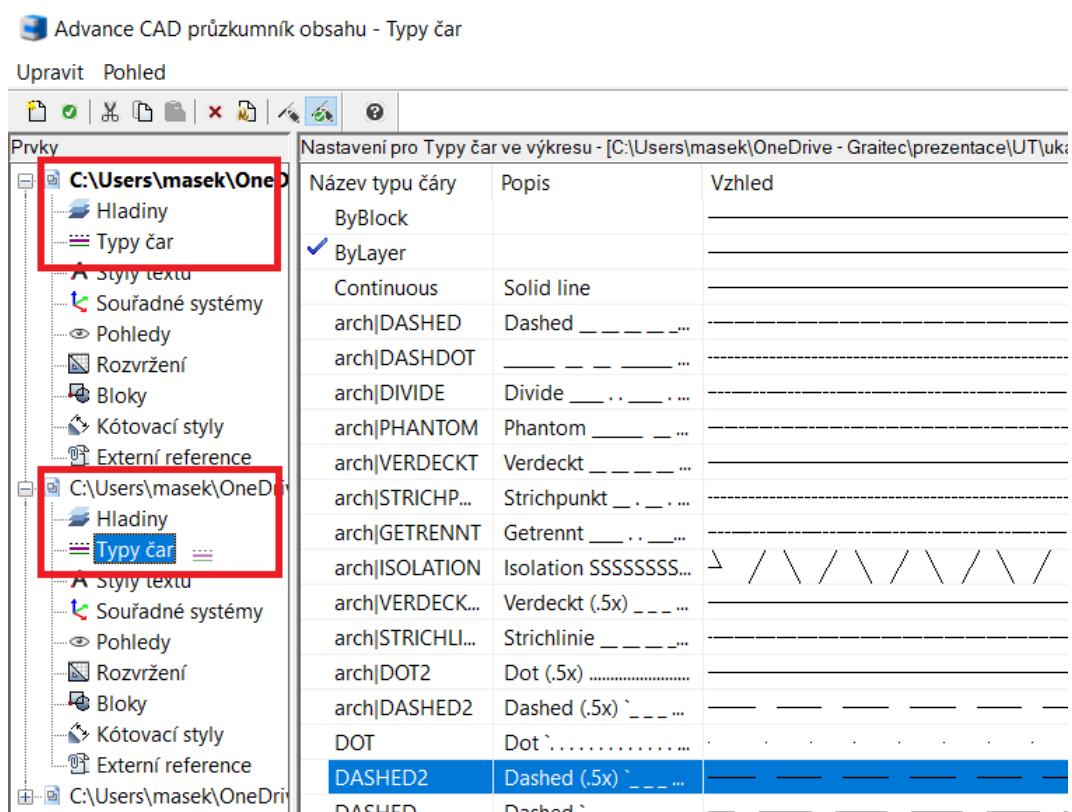


Potřebuji z jednoho výkresu do druhého přenést používané hladiny, nastavení kótovacích stylů, písma atd. Jak to v CADKON+ udělat?

Pro tyto účely Vám poslouží funkce „průzkumník obsahu“.

Postup:

1. Otevřete si zdrojový a cílový DWG výkres
2. Spusťte „průzkumník obsahu“
3. Přeneste táhnutím myši data a nastavení z jednoho do druhého výkresu



Ukázka přenosu typů čar z jednoho do druhého výkresu DWG.

Tip:

Funkci „průzkumník obsahu“ můžete rychle spustit pomocí klávesové zkratky **CTRL+2**.

Funkci „průzkumník obsahu“ můžete využít nejen pro přenos nastavení, ale také přímo editovat kótovací styl, použité písmo atd.

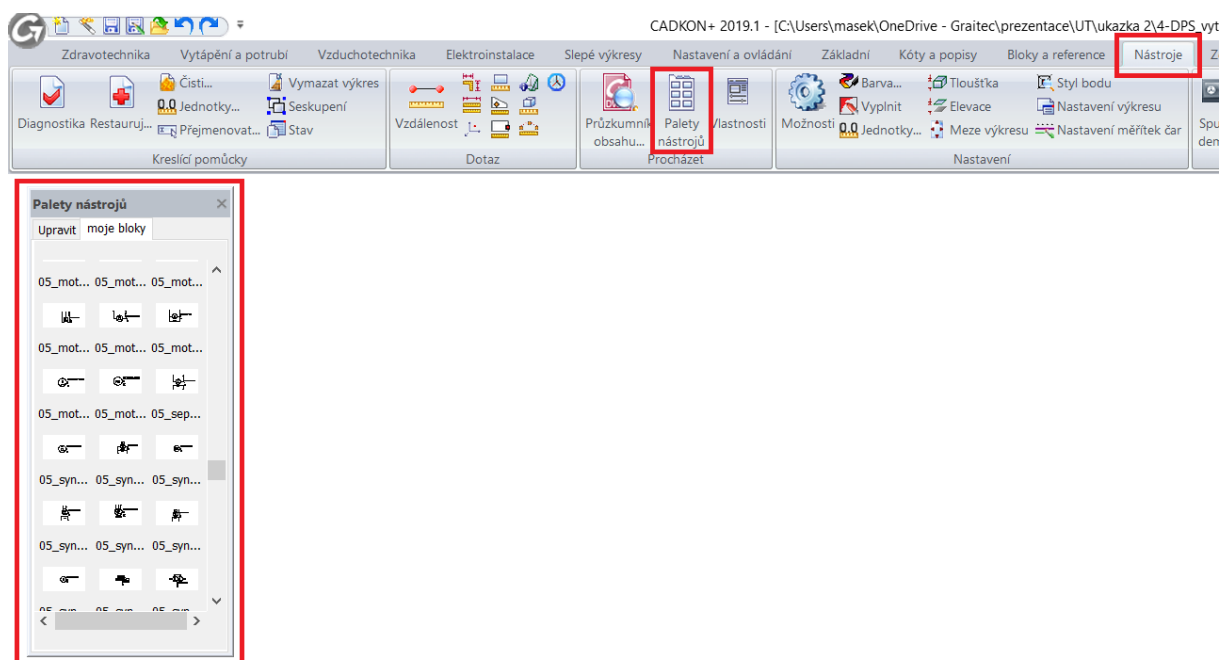
Rychlé vkládání bloků z adresáře

VIDEO UKÁZKA



Historicky jsem si vytvořil mnoho vlastních bloků, které mám uložené v jednom adresáři jako DWG soubory. Jak tyto bloky jednoduše vkládat do nových výkresů?

Doporučujeme používat funkci „paleta nástrojů“. V takovém případě nejprve nastavte, aby se CADKON+ spouštěl v režimu „správce“.



Ukázka nastavení palet nástrojů s vlastními bloky.

Tip:

Pro rychlé spuštění funkce „palety nástrojů“ můžete použít klávesovou zkratku **CTRL+3**.

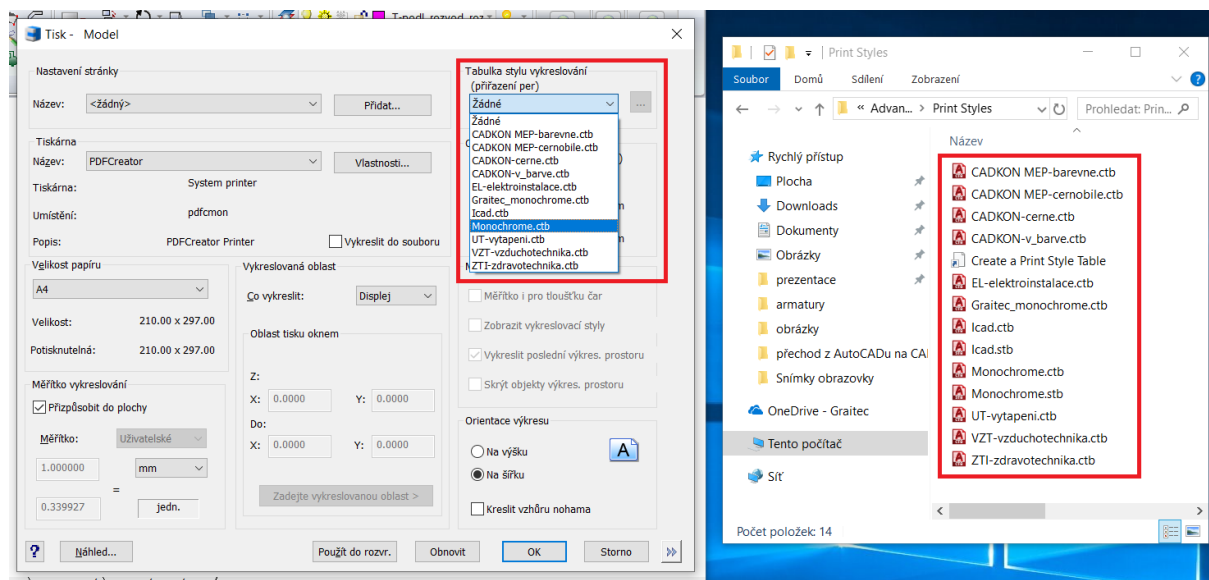
Nastavení vlastních tabulek per pro tisk

[VIDEO UKÁZKA](#)



V AutoCADu mám již nastavené tabulky per pro tisk a chtěl bych je používat i v CADKON+. Můžu je do CADKON+ přenést?

Ano, soubory CTB nebo STB nakopírujte do složky „dokumenty > AdvanceCAD.../Print Styles“. Stejným způsobem můžete přenést i nastavení tisku (soubory PC3) do složky „dokumenty > AdvanceCAD.../Printers“.



Ukázka přenosu tabulek per ve formátu CTB.

Tisk do formátu PDF

VIDEO UKÁZKA



V AutoCADu jsem byl zvyklí používat tiskárnu „DWG to PDF“, která se mi v CADKON+ nenabízí.

Pokud chcete v CADKON+ tisknout do PDF, stáhněte si a nainstalujte tzv. virtuální tiskárnu, jako je např. [PDFCreator](#), která je v základní verzi zdarma a umí nastavit libovolný uživatelský formát papíru.

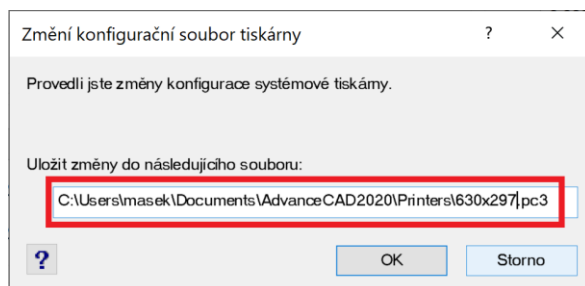
Přednastavení vlastních formátů pro tisk do PDF

VIDEO UKÁZKA



Jak si při tisku do PDF (PDF Creator) přednastavím často používané formáty papíru?

Doporučujeme nastavit vlastní formát papíru a uložit ho jako tiskárnu (formát PC3). Uživatelské formáty jsou potom k dispozici na pevném disku v adresáři „dokumenty > AdvanceCAD2020 > printers“.



Uložení vlastního formátu ve formátu PC3.

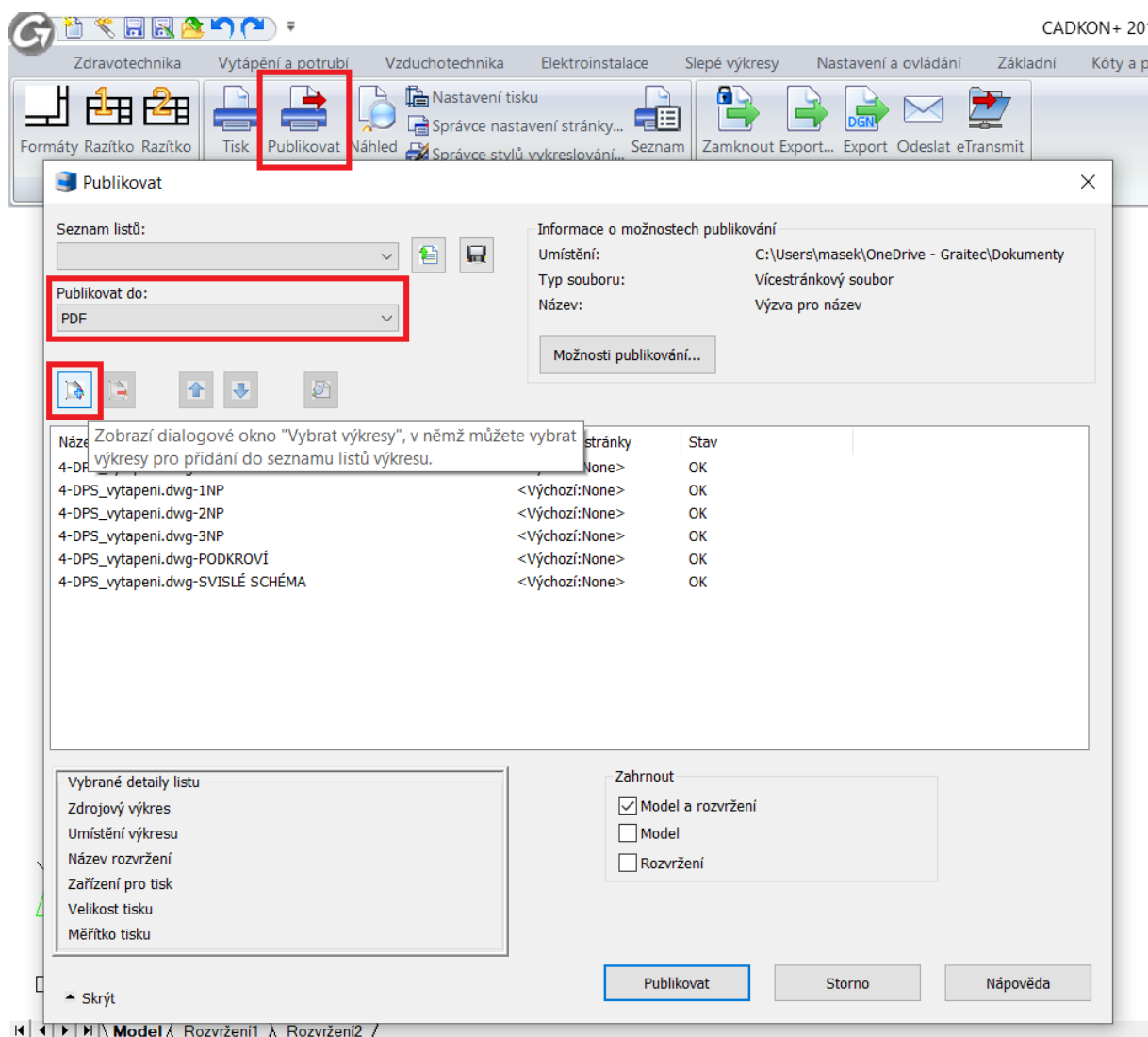
Hromadný tisk příkazem PUBLIKUJ

[VIDEO UKÁZKA](#)



V AutoCADu jsem byl zvyklí používat funkci pro hromadný tisk jednotlivých záložek výkresových prostorů. V CADKON+ mi stejný postup nefunguje.

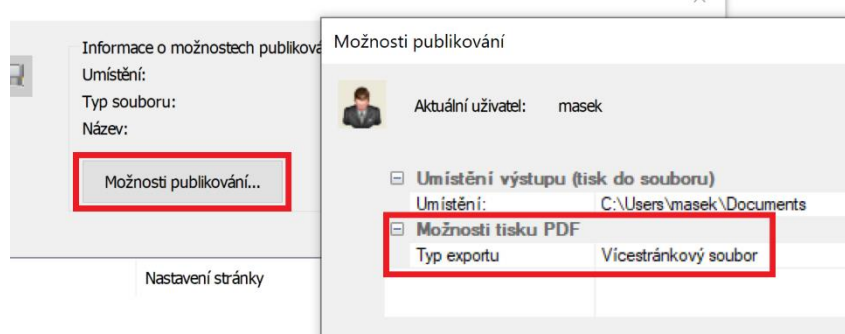
Oproti AutoCADu je zde jeden rozdíl, že výkres pro tisk musíte ručně otevřít klepnutím na tlačítko „vybrat výkresy“. Další kroky jsou již velmi podobné, jako v AutoCADu.



Otevření DWG výkresu, který chcete hromadně tisknout.

Tip:

Při publikování do PDF nastavte v „možnosti publikování“ typ exportu na „jednostránkový soubor“. Každé rozvržení se potom bude ukládat jako samostatný PDF soubor.



Nastavení tisku každého PDF jako samostatný soubor.

Nastavení ukládání výkresu do starší verze DWG

VIDEO UKÁZKA

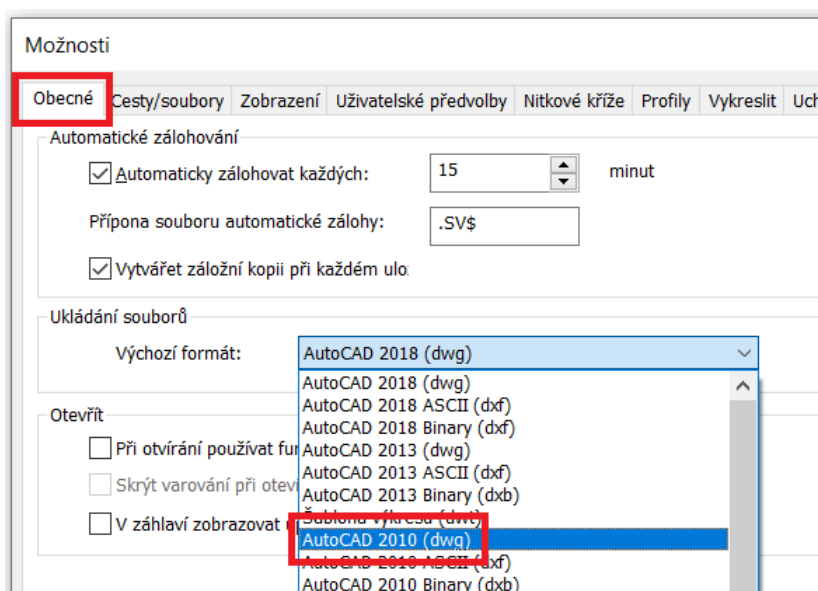


Často komunikuji s kolegy, kteří mají starší verze CADu a potřebuji jim předávat výkresy ve starším formátu DWG. Kde toto v CADKON+ nastavím?

V možnostech CADKON+ změňte výchozí formát pro ukládání DWG souborů.

Tip:

Doporučujeme používat formát DWG 2010, který by měli téměř všichni bez problémů otevřít a tato verze zahrnuje i vnitřní komprese, kdy výsledný DWG bude cca. o 1/3 menší, než starší formáty.



Nastavení výchozího formátu DWG.

Automatické ukládání výkresu a jeho zálohy

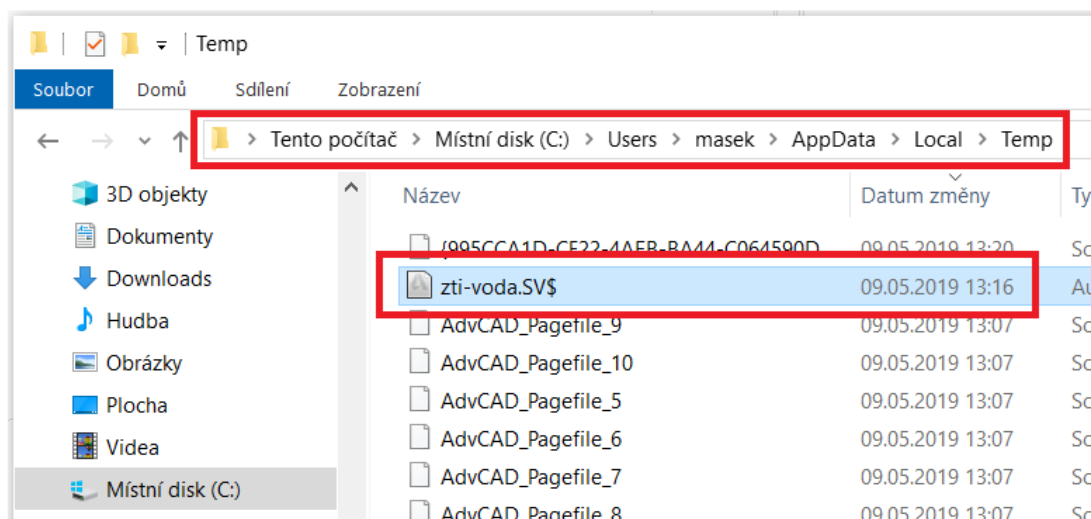
VIDEO UKÁZKA



V AutoCADu se mi na zpracovávaném výkresu dělaly automatické zálohy. Umí to CADKON+ také, případně kde tyto zálohy najdu?

Nejprve si v CADKON+ zkontrolujte nastavení intervalu automatických záloh a zjistěte, do jakého adresáře se záložní soubory ukládají.

Potom stačí v tomto adresáři najít příslušný soubor s příponou *.SV\$ a tu přejmenovat na .DWG.



Ukázka adresáře, kam se automaticky ukládají výkresy v daném intervalu.

Tip:

V průzkumníku Windows si nastavte zobrazení skrytých souborů, složek a přípon souborů.

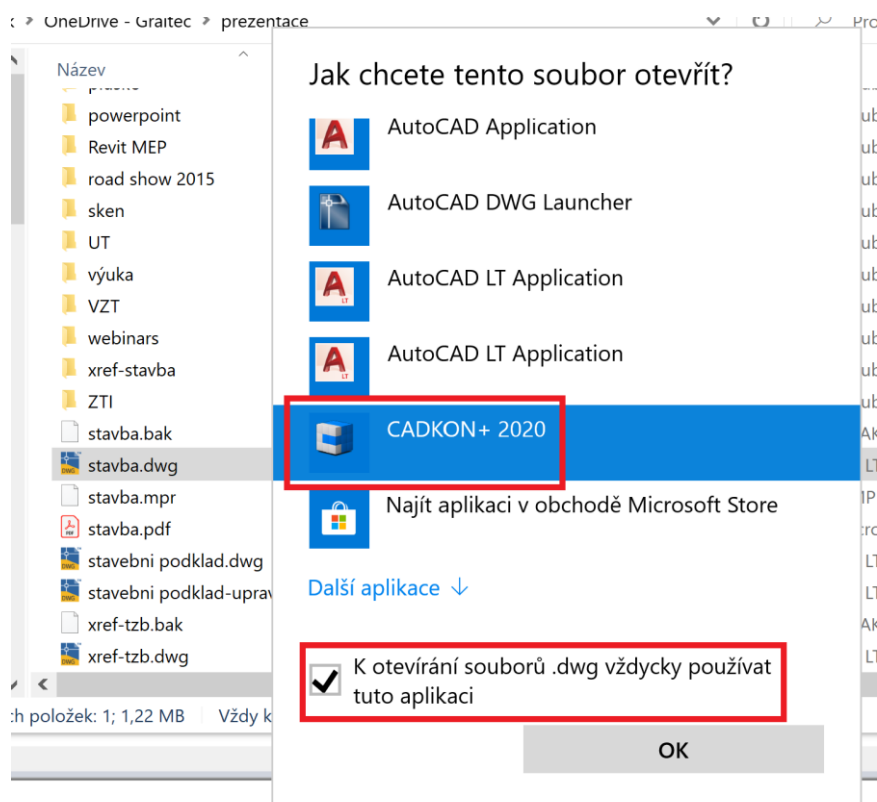
Otevření výkresů např. z průzkumníka Windows přímo v CADKON+

VIDEO UKÁZKA



V přechodném období jsem měl na počítači nainstalované programy AutoCAD a CADKON+. Nyní již chci používat pouze CADKON+, ale poklepáním na DWG soubor v průzkumníku Windows se výkres vždy otevře ve starém AutoCADu. Jak to mám nastavit?

Např. v průzkumníku Windows klepněte pravým tlačítkem myši na DWG výkres a nastavte výchozí otevírání v programu CADKON+ (otevřít v programu > zvolit jinou aplikaci).



Nastavení asociace otevírání DWG souborů v CADKON+.

Závěr

V tomto dokumentu jsou probrané nejčastější dotazy, které se zákazníci řešíme při školení nebo konzultacích.

Pokud Vás napadají další témata, která byste chtěli lépe objasnit, neváhejte a sdělte nám je na info@cadkon.eu.

Technická podpora

V případě technických potíží s instalací či funkčností CADKONu+ nás neváhejte kontaktovat prostřednictvím našeho Helpdesku.

Přihlášení: <http://helpdesk.cadkon.eu/>

Registrace: <http://helpdesk.cadkon.eu/Registration/Index>

Žádost o zapomenuté heslo: <http://helpdesk.cadkon.eu/Account/ForgotPassword>

CADKON a logo CADKON jsou registrované obchodní známky firmy AB Studio Consulting+Engineering s.r.o.

Všechny ostatní značky, názvy výrobků a obchodní známky patří příslušným majitelům.

© Copyright 2019 AB Studio Consulting+Engineering s.r.o.

Zpracovala firma GRAITEC s.r.o. 9.5.2019